



L'Europe
au cœur de
vos projets



Projets européens dans le Territoire de Belfort

Programmation 2014-2020

Recherche, innovation
Numérique
Agriculture
Formation
Biodiversité
Aménagement durable
Tourisme...



INFOS & CONTACT
europe-bfc.eu



COFINANCE
PAR L'UNION
EUROPÉENNE

RÉGION
BOURGOGNE
FRANCHE
COMTÉ



Interreg
France – Suisse



Cofinancé par
l'Union Européenne

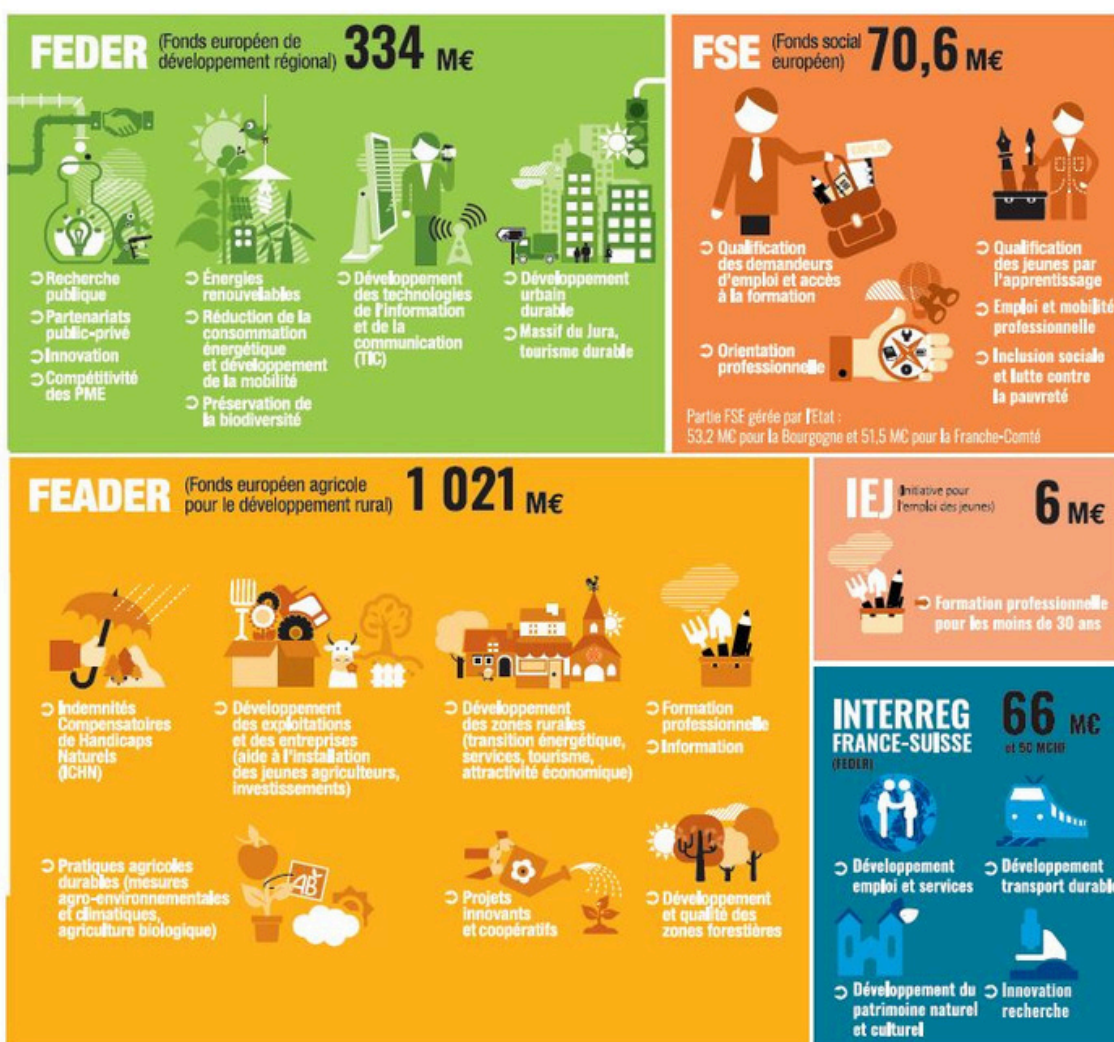
Les fonds européens en Bourgogne-Franche-Comté

Dans le cadre de la programmation 2014-2020, la Région Bourgogne-Franche-Comté a bénéficié de plus de 1 498 M€ pour accompagner le développement équilibré de son territoire.

Avec le soutien de l'Union européenne, des chercheurs, des entrepreneurs, des agriculteurs, des associations s'engagent pour rendre la Région Bourgogne-Franche-Comté plus équitable et plus innovante.



1498 M€ pour des projets en 2014-2020



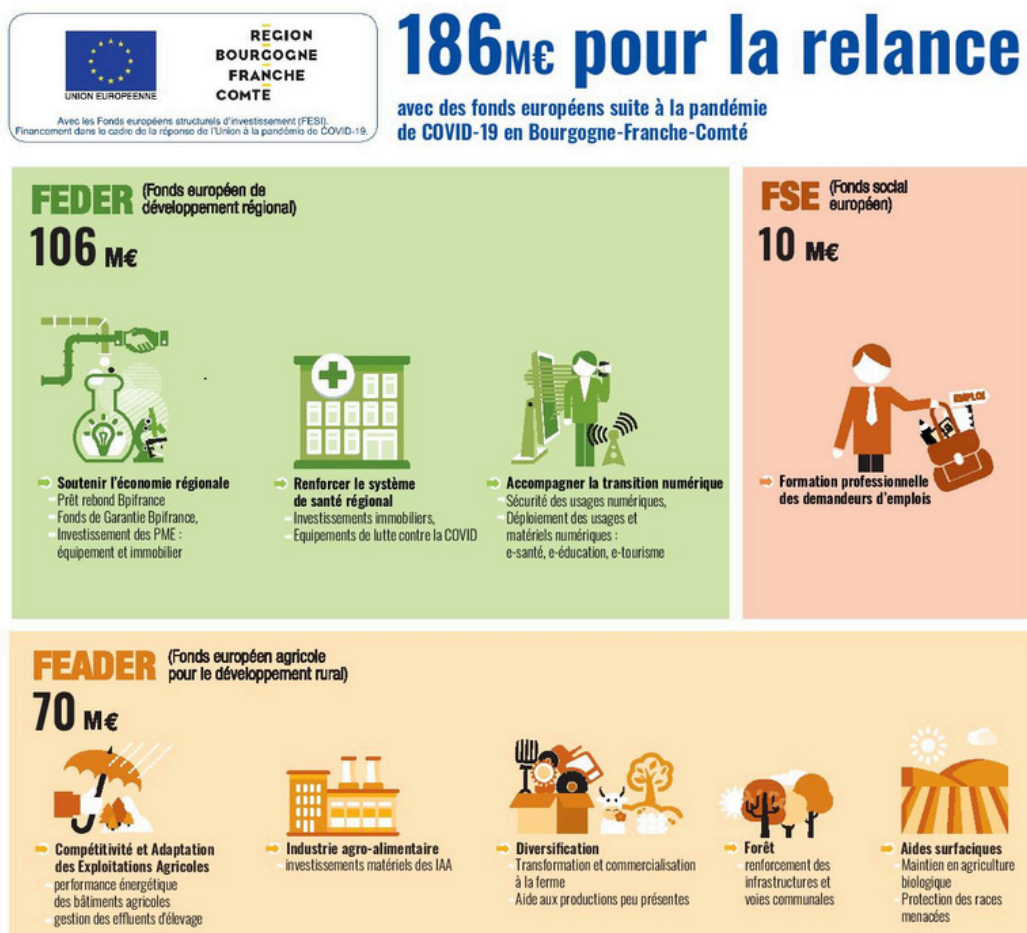
Les fonds européens en Bourgogne-Franche-Comté : la relance

A la suite de la pandémie de COVID 19, une enveloppe supplémentaire de 186 M€ a été allouée à la Région pour soutenir les projets favorisant la sortie de crise ou des mesures d'investissements dans les secteurs importants pour la reprise verte et numérique et la résilience de l'économie.

Au titre du FEDER, les ressources complémentaires soutiennent prioritairement les PME, les investissements dans le domaine de la santé et les investissements en faveur de la transition numérique.

Au titre du FSE, les ressources supplémentaires soutiennent la formation professionnelle des demandeurs d'emploi.

Au titre du FEADER, l'objectif est de soutenir la filière et notamment la compétitivité et l'adaptation des exploitations agricoles, industries agro-alimentaire, la forêt, la diversification ou encore mesures surfaciques.



Quel soutien des fonds européens sur la programmation 2014-2020 dans **le Territoire de Belfort** ?

Indicateurs de résultats et exemples de projets :

Au titre du **FEDER**, **29 projets** ont été soutenus à hauteur de plus de **10 millions d'euros** dont :



4 projets programmés pour une économie régionale innovante et compétitive pour un montant de **265 000 €** de FEDER

2 projets programmés pour une société numérique pour un montant de **256 000 €** de FEDER



18 projets programmés pour un territoire régional vert, durable et préservant la biodiversité pour un montant de **5 M€** de FEDER

4 projets programmés pour un développement urbain durable pour un montant de **4,4 M€** de FEDER



1 projet programmé dans le cadre de la Relance pour un montant de **200 000 €**

Au titre du **FSE**, **211** dossiers ont été programmés sur le périmètre de la Franche-Comté pour un montant de **39,3 M€**

Exemples de réalisation dans le Territoire de Belfort :



**4 entreprises aidées par un soutien financier direct
(investissements des PME et innovation)**

7 emplois créés dans les entreprises soutenues

2E2M (ETUDES ET METHODES MOULES) est une société spécialisée dans l'étude et la réalisation d'outillage, dans la réalisation de pièces complexes sur plan en 2D ou 3D, en unitaire et petite série. Elle travaille principalement pour l'automobile et l'énergie. Afin d'accroître sa compétitivité et son chiffre d'affaire, la société souhaitait moderniser son outil de production. Elle a fait l'**acquisition d'une machine 5 axes** afin de répondre à des demandes nouvelles et plus complexes ainsi que d'une **machine semi conventionnelle** d'une dimension de 2 mètres doublant ainsi la capacité dimensionnelle.

Montant de l'aide européenne : **69 000 € soit 17 % du coût total de l'opération**

836 logements rénovés



Réhabilitation énergétique de 106 logements quartier de la Pépinière à Belfort

Cette opération de réhabilitation énergétique s'inscrit dans le Plan Stratégique de Patrimoine de Territoire Habitat. L'objectif principal est de maintenir l'attractivité de ces logements.

L'ensemble des travaux d'isolation de l'enveloppe des bâtiments (isolation thermique par l'extérieur) et la modernisation du mode de production de chauffage (remplacement des chaudières existantes par des chaudières gaz à condensation) doit permettre aux locataires de faire des économies en charges et d'améliorer leur confort, répondant ainsi au développement durable social : maîtrise du loyer et des charges dans le temps.

Montant de l'aide européenne : **371 000 € soit 34 % du coût total de l'opération**

Exemples de réalisation dans le Territoire de Belfort :



**5048 m2 en bâtiments publics ou commerciaux
construits ou rénovés dans les zones urbaines**

le **Grand Belfort Communauté d'Agglomération** a souhaité créer un nouvel équipement aquatique moderne, performant énergétiquement et permettant d'augmenter de manière importante sa capacité d'accueil.

Ce **centre aquatique** est construit sur le parc de Loisirs de la Douce, situé dans le quartier prioritaire de la Ville des Résidences-Le Mont. Il contribue au développement des activités de la natation pour les différents publics issus du quartier prioritaire et de l'agglomération en général et offre un service public de qualité répondant aux besoins actuels du plus grand nombre.

Montant de l'aide européenne : **2 M€ soit 21 % du coût total de l'opération**



En Franche-Comté, sur la période de programmation 2014-2020, le Fonds social européen (FSE) a soutenu près de **18 000 demandeurs d'emplois** (dont 33% de moins de 25 ans), permettant à plus de 38% l'obtention d'une qualification ou l'accès à un parcours de formation à la sortie.

Quel soutien des fonds européens sur la programmation 2014-2020 dans **le Territoire de Belfort** ?

Indicateurs de résultats et exemples de projets :

Au titre du **FEADER**, **123 projets** ont été programmés à hauteur de plus de **3,5 M€** dont :



47 projets programmés dans le cadre des **investissements à la ferme** pour un montant de **1,2 M€** de FEADER

34 projets programmés dans le cadre du dispositif **Dotation Jeunes Agriculteurs** pour un montant de **826 000 €** de FEADER



25 projets programmés en faveur de la **biodiversité** pour un montant de **430 000 €** de FEADER

10 projets engagés dans le cadre du dispositif **Forêt** pour un montant de **141 000 €** de FEADER



7 projets programmés en faveur du **développement local** pour un montant de **875 000 €** de FEADER

Exemples de réalisation dans le Territoire de Belfort :



Dotation Jeunes Agriculteurs

A **Chaux**, un porteur de projet a bénéficié d'une aide du FEADER au titre de la DJA (Dotation Jeunes Agriculteurs). Cette aide lui a permis de **créer une exploitation apicole de 400 ruches**.



Investissements à la ferme

Un **GAEC, situé à Réchésy**, a bénéficié du FEADER au titre de la **modernisation de son bâtiment d'élevage de bovins**. L'aide perçue a permis de rénover la toiture du bâtiment, en isolant et en intégrant des panneaux translucides. Ces investissements visent à améliorer la performance énergétique du bâtiment et améliorent le bien-être animal.



Forêts

La **commune de Rougegoutte** a bénéficié du FEADER pour son projet de **mise au gabarit et aménagements annexes d'un chemin forestier** localisé sur son territoire.

Exemples de réalisation dans le Territoire de Belfort :



Développement local

La **Communauté de communes Sud territoire** a bénéficié du FEADER pour la **création d'une aire de covoiturage à Delle**. Ce nouvel parking de covoiturage offre 3270 m² de stationnement, soit environ 60 places de parking.



Biodiversité

Le **Conseil départemental du Territoire de Belfort** a bénéficié du FEADER au titre de l'**animation des sites Natura 2000 «Etangs et vallées du territoire de Belfort» et «Piémont vosgien»**.



Nouvelles pratiques

L'**Union régionale des communes forestières de Bourgogne-Franche-Comté** a bénéficié du FEADER au titre de son **action de formation intitulée "L'aménagement forestier dans un contexte de crise climatique et sanitaire"**. Cette formation vise à former les élus des communes forestières et les gestionnaires forestiers.

Quel soutien des fonds européens sur la programmation 2014-2020 dans **le Territoire de Belfort** ?

Indicateurs de résultats et exemples de projets :

Dans le Territoire de Belfort, avec le programme de coopération territoriale européenne **Interreg France-Suisse**, **7 projets** ont été soutenus à hauteur de **7,8 M€**



7 produits innovants soutenus

Conception d'une nouvelle technologie de gravure grâce au revêtement de diamant

Dans le domaine des sciences des matériaux, le **projet SATURN** développe une technologie nouvelle pour la gravure de composants électroniques avec le dépôt de couches ultraminces de diamant. L'objectif est de répondre aux besoins des entreprises en termes de volume, de vitesse et de coûts de production. Il s'agit de concevoir un prototype d'une machine industrielle permettant de réaliser des prestations de services de dépôts de diamant pour une production de masse compétitive.

Montant de l'aide européenne : **169 000 € soit 60 % du coût total de l'opération**



22 km de voies ferroviaires modernisées

Une nouvelle desserte ferroviaire pour dynamiser les échanges dans l'Arc jurassien

Le projet **Belfort-Delle** vise à électrifier et à aménager en France les voies existantes entre Belfort et Delle et à réaliser les interfaces nécessaires avec le réseau ferroviaire suisse. Des travaux d'équipements ferroviaires sont prévus en France et plusieurs actions d'interface avec les systèmes de sécurité français doivent être mises en œuvre en Suisse. Cet aménagement permettra la réouverture de la ligne proposant ainsi, d'une part, un accès au réseau à grande vitesse aux cantons suisses en venant de Belfort et, d'autre part, un service de desserte locale importante pour la mobilité des travailleurs et des acteurs de l'activité économique tant en Suisse qu'en France. Les vecteurs de mobilité sont à l'évidence un élément moteur pour le renforcement de la compétitivité du territoire Nord Franche-Comté – Canton du Jura.

Montant de l'aide européenne : **6,3 M€ soit 44 % du coût total de l'opération**

Autres exemples dans Territoire de Belfort :



Région Bourgogne-Franche-Comté

Autorité de gestion
4 square Castan - CS 51 857
25031 BESANCON Cedex

Pour en savoir plus :

europe-bfc.eu

interreg-francesuisse.eu



Interreg

France – Suisse



Cofinancé par
l'Union Européenne

